

L'enquête Mobilité



Résultats de l'enquête

Interpelée sur le sujet de la mobilité, la Communauté de Communes a souhaité interroger les habitants sur leurs habitudes en matière de déplacement. Bien que la « mobilité » soit une mission principalement dévolue à la Région, il paraissait nécessaire que les élus de la CCAM puissent appréhender et mesurer les difficultés locales, pour, en connaissance, faire des propositions adaptées, au plus près des besoins de notre territoire rural.

Grâce à l'appui des Communes, 12 000 questionnaires papier ont été distribués dans les foyers. Une version numérique permettait également de répondre en ligne. Au cours de ce mois d'enquête, 747 personnes se sont exprimées.

Périmètre de l'enquête



72

NOMBRE DE COMMUNES



25022

HABITANTS



747

ENQUÊTES EFFECTUÉES

Une forte participation des aînés

Si le questionnaire constituait une opportunité, pour tous, de s'exprimer, le taux de réponse est particulièrement fort chez les personnes de plus de 60 ans (52,6%). A l'inverse, la part des jeunes entre 15 et 29 ans est sous-représentée (4,4%) par rapport à la population globale de la CCAM dans cette tranche d'âge.

Tranches d'âge	Population globale de la CCAM*	Participants à l'enquête
15 - 29 ans	14,6%	4,4%
30 - 59 ans	43%	43%
60 ans ou plus	42,4%	52,6%

Bien que la représentativité de l'échantillon soit relative, l'enquête apporte, malgré tout, un éclairage sur l'existence de freins pratiques à la diversification des modes de mobilité dans un territoire peu dense, où l'habitat est très dispersé.



Des difficultés « à la marge »

Parmi les personnes ayant répondu à l'enquête, près de quatre personnes sur cinq déclarent se déplacer sans difficulté (78%). Ce résultat s'explique, sans surprise, par le fort taux d'équipement automobile au sein des foyers (94%). Pour beaucoup de personnes, l'usage de la voiture est étroitement lié à la ruralité.

A l'inverse, pour la part des personnes exprimant des difficultés (22%), les problématiques formulées ont des conséquences plus ou moins fortes sur le quotidien et la qualité de vie. Bien qu'elles soient peu fréquentes, certaines situations sont plus préoccupantes en raison de motifs liés à la santé (4%) ou à des problématiques matérielles (6%)."

Une dépendance à la voiture ?

Nous l'avons vu, face aux autres modes de transport, l'usage de la voiture reste prépondérant. Les transports en commun sont utilisés, très ponctuellement, par une minorité d'habitants (ligne Tarbes Madiran 19% ; ligne Tarbes Rabastens 7%). Quant au transport à la demande, c'est un service très peu connu (87%), pour lequel les destinations plébiscitées seraient principalement Vic, Tarbes et Maubourguet. Une analyse plus fine sera nécessaire pour étudier la viabilité de la mise en place d'un tel mode de transport, au regard du potentiel d'utilisateurs et de la diversité des trajets sollicités.

Sur le volet des mobilités actives, seules 32% des personnes enquêtées utilisent le vélo, notamment à cause du manque de pistes cyclables.

Enfin, les dispositifs en faveur de la mobilité (accompagnateur santé, roulez en AMI) restent méconnus pour respectivement 91% et 92% des enquêtés.

L'enjeu de la solidarité en milieu rural

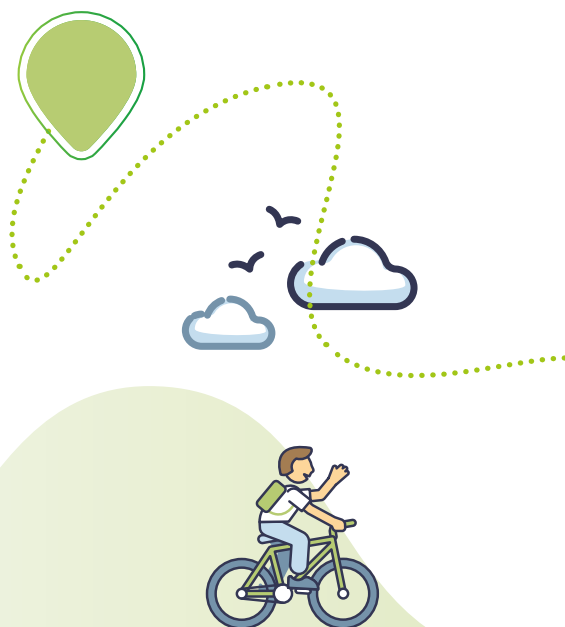
Là où la densité des flux s'avère trop faible pour développer une offre de transport en commun, le covoiturage pourrait constituer une alternative. Parmi les répondants, 83% se disent prêts à véhiculer un voisin qui serait en difficulté, soit 607 personnes à l'échelle de la Communauté de Communes.

De la même manière, « permettre le déplacement de tous » se positionne comme un enjeu prioritaire, devant le fait de « moins dépenser » ou « plus de sécurité sur les routes ».

Le fait de favoriser des rencontres « conducteur-passager » pourrait constituer une première solution pour les personnes en situation d'exclusion. Face aux grandes plateformes de covoiturage prélevant des frais de service, une forme de covoiturage de proximité pourrait s'exercer au sein des Communes.

Parmi les personnes interrogées...

- 1** **6%** souhaiteraient pouvoir **utiliser un autre mode de transport que le véhicule personnel**, par commodité ou par souci écologique.
- 2** **4%** évoquent des **difficultés liées à l'âge ou au handicap** (problème de vigilance, perte d'acuité visuelle, mobilité réduite). Pour la plupart, ces personnes sont propriétaires d'un véhicule.
- 3** **4%** signalent qu'elles **n'ont pas le permis**. Cette problématique touche différentes tranches d'âge, pas uniquement la jeunesse.
- 4** **2%** évoquent des **difficultés financières** (absence ou partage du véhicule au sein du foyer, coût des réparations ou du carburant).



Questions/Réponses

DONNÉES BRUTES

1. Quelle est votre groupe d'âge ?

Tranche d'âge	Effectifs	%
15-18 ans	9	1,2
19-29 ans	24	3,2
30-39 ans	90	12
40-49 ans	101	13,5
50-59 ans	130	17,4
60 ans ou plus	393	52,6
Ensemble	747	100

2. Quelle est votre situation actuelle ?

Catégorie socioprofessionnelle	Effectifs	%
Etudiant, lycéen	14	1,8
Actif	312	42
Sans activité professionnelle	27	3,6
Autre (arrêt maladie, handicap)	26	3,5
Retraité	363	48,9
Ensemble	742	100%

3. Dans votre foyer, vous disposez de :

Véhicules au sein du foyer	Réponses	%
Une automobile	297	39,6
Plusieurs automobiles	410	54,7
Un véhicule sans permis	6	0,8
Un véhicule motorisé à deux roues	68	9,1
Un ou plusieurs vélos	361	48,1
Aucun véhicule	26	3,5

4. Classez les motifs de déplacement dans l'ordre de vos priorités (de 1 à 7) :

Motifs de déplacement	Réponses	Evaluation moyenne / 7
Autre motif	157	5,22
Démarches administratives	464	4,24
Visite d'un proche	437	4,19
Santé	491	3,68
Loisirs	474	3,66
Travail / scolarité	410	3,16
Achats	511	3,05

5. Précisez le secteur de ces déplacements :

Motif / secteur	Andrest	Maub.	Rab.	Vic	Tarbes	Pau
Travail, scolarité	30	126	67	197	229	61
Loisirs	39	193	87	313	395	156
Achats	56	360	138	535	511	147
Démarches admin.	18	177	59	354	428	64
Santé	56	211	110	466	474	181
Visite d'un proche	48	124	78	185	222	104
Autre motif	7	30	18	41	56	29

6. Globalement, rencontrez-vous des difficultés à vous déplacer ?

	Effectifs	%
Oui	157	21
Non	582	79
Ensemble	739	100

Si oui, pour quels déplacements ?

Motifs	Réponses
Santé	83
Achats	73
Démarches administratives	69
Loisirs	58
Travail / scolarité	53
Visite d'un proche	41
Autre motif	14

Si oui, quelles sont vos difficultés ?

	Effectifs	%
Je n'ai pas le permis	32	24
Je ne sais pas faire de vélo	7	5
Autre	94	71
Ensemble	133	100

7. Avez-vous déjà emprunté la ligne de bus n°961 (Tarbes - Andrest - Vic - Maubourguet - Madiran - Plaisance - Aire sur Adour - Mont de Marsan) ?

N°961	Effectifs	%
Oui	141	19
Non	589	81
Ensemble	730	100

Si non, pourquoi ?

Motifs	Réponses	%
Horaire de départ incompatible	124	17
Horaire d'arrivée incompatible	100	14
Point d'arrêt éloigné de ma résidence	178	25
Point d'arrêt éloigné de ma destination	97	13
Autre motif *	222	31

8. Avez-vous déjà emprunté la ligne de bus n°931 (Tarbes - Rabastens - Mirande - Auch) ?

N°931	Effectifs	%
Oui	49	7
Non	674	93
Ensemble	723	100

Si non, pourquoi ?

Motifs	Réponses	%
Horaire de départ incompatible	94	13
Horaire d'arrivée incompatible	82	12
Point d'arrêt éloigné de ma résidence	162	23
Point d'arrêt éloigné de ma destination	95	14
Autre motif *	264	38

* Autre : « j'utilise ma voiture ; pas besoin ; autonomie ; être libre de mes déplacements ; flexibilité ; par ignorance ; manque d'information ; je dois prendre la voiture pour rejoindre les po pas de desserte ; pas de liaison »

9. Connaissez-vous le service de transports à la demande ?

	Effectifs	%
Oui	96	13
Non	618	87
Ensemble	714	100

10. Au départ de votre destination, vers quelle destination pourriez-vous solliciter le tra demande ?

Propositions	Réponses
Aucun, je ne suis pas intéressé	265
Vic En Bigorre	206
Autre *	182
Maubourguet	120
Rabastens De Bigorre	41
Andrest	11

* Autre : Tarbes; Trie; Marciac; Plaisance; Aire sur Adour; Saint Germé; Pau; Toulouse; Bordea lbos (spectacles); Biarritz; Risclé

10. Connaissez-vous le dispositif « Roulez en AMI » ?

	Effectifs	%
Oui	61	8
Non	689	92
Ensemble	750	100

11. Connaissez-vous le dispositif « accompagnateur santé » ?

	Effectifs	%
Oui	68	9
Non	682	91
Ensemble	750	100

12. Utilisez-vous le vélo comme moyen de locomotion ?

	Effectifs	%
Oui	226	32
Non	483	68
Ensemble	709	100

13. Qu'est-ce qui pourrait vous inciter à utiliser le vélo sur tout ou partie de votre itinéraire ?

Propositions	Réponses
Un réseau plus développé de pistes cyclables	332
Des aménagements plus sécurisés	259
Une aide financière pour l'achat d'un vélo électrique	196
Des stationnement vélos sécurisés (box)	123
Autre	110
Un service de réparation de vélo	75
Des stationnements vélos simples	71
La mise en place de vélos de location	44
Une aide financière pour l'achat d'un vélo classique	34

14. Vous arrive t-il de véhiculer un voisin ou une connaissance ?

	Effectifs	%
Oui	315	43
Non	422	57
Ensemble	737	100

15. Vous arrive t-il d'être véhiculé par un voisin ou une connaissance ?

	Effectifs	%
Oui	267	36
Non	422	64
Ensemble	689	100

16. Seriez-vous disposé à véhiculer un voisin qui rencontre des difficultés ?

	Effectifs	%
Oui	486	66
Non	126	17
Sous conditions *	121	17
Ensemble	733	100

* Sous conditions : horaires (25%); affinités; trajets courts; urgences médicales; selon la participation aux frais

17. Parmi les grands enjeux ci-dessous, quelle serait votre priorité ?

Propositions	Réponses
Permettre le déplacement de tous	357
Moins dépenser	340
Plus de sécurité sur les routes pour les piétons et les cyclistes ?	294
Moins polluer	290
Autre	31

18. Utilisez-vous les services de covoiturage ?

	Effectifs	%
Oui	63	9
Non	647	91
Ensemble	710	100

Communauté de Communes ADOUR MADIRAN

Tel. : 05 62 31 68 84

Courriel : contact@adour-madiran.fr

Site : adour-madiran.fr